

# Manualne z trawersami 2

## 5552

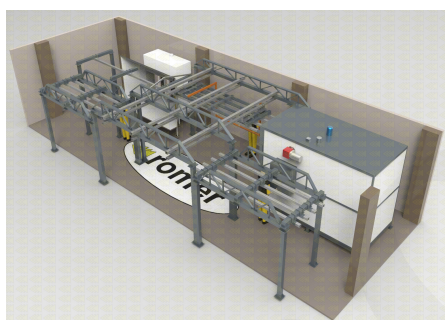
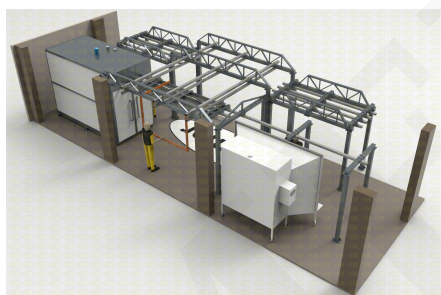
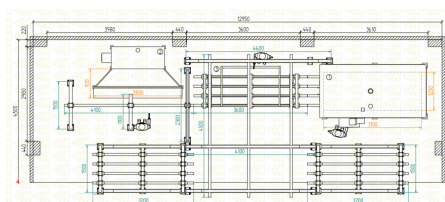
**Détail laqué maximum :** L1000 P2900mm

**Dimensions de la salle :** 12 950 x 4 500 mm

**Séchage après préparation de surface et polymérisation :** Four-séchoir 1 zone

**Peinture manuelle :** Cabine ouverte

**Système de transport :** TR supérieur manuel



## 4320

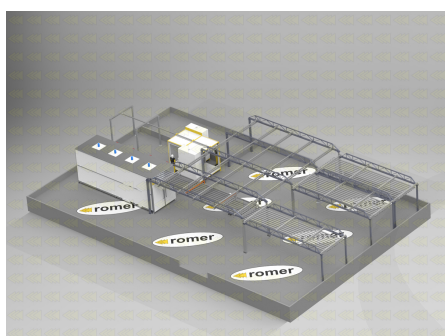
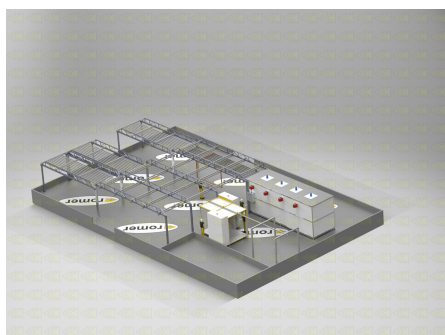
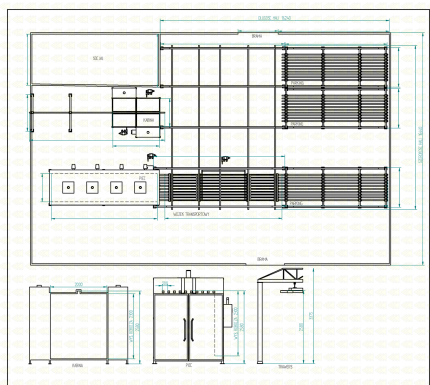
**Détail laqué maximum :** L1800 P7300mm

**Dimensions de la salle :** 16 240 x 16 640 mm

**Séchage après préparation de surface et polymérisation :** Four-séchoir 1 zone

**Peinture manuelle :** Cabine ouverte

**Système de transport :** TR supérieur manuel



## 4120-1

**Détail laqué maximum :** L1800 P7800mm

**Dimensions de la salle :** 60 000 x 40 000 mm

**Préparation des surfaces :** Lavage automatique de voiture en 2 étapes

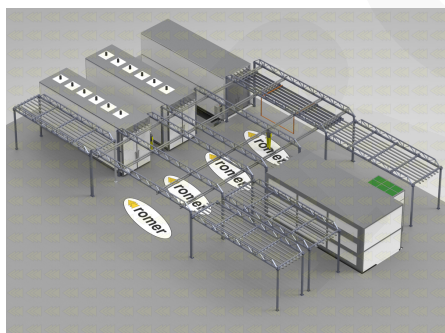
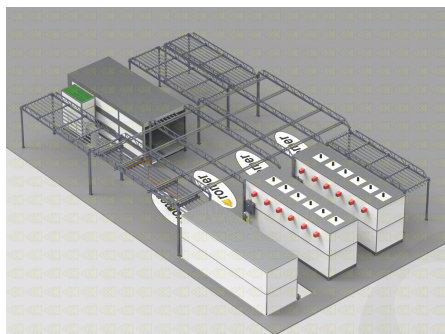
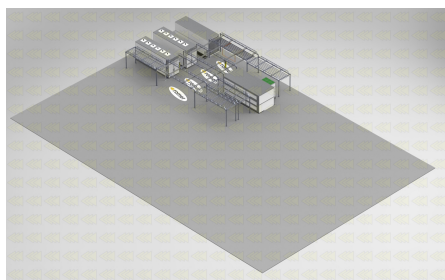
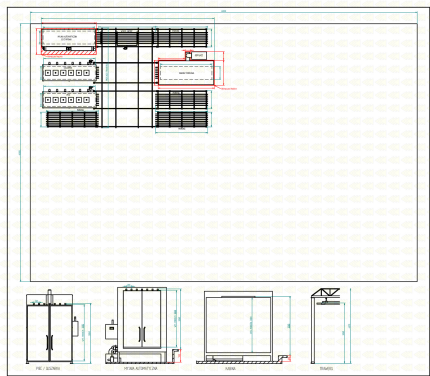
**Séchage après préparation de la surface :** Sécheuse 6 zones

**Peinture manuelle :** Cabine tunnel traversante KPT1

**Polymérisation :** Four 6 zones

**Système de transport :** Dessus manuel

## ROMER - Producent wysokiej jakości lakierni proszkowych



### 4120-2

**Détail laqué maximum :** L1800 P7800mm

**Dimensions de la salle :** 60 000 x 40 000 mm

**Préparation des surfaces :** Lavage automatique de voiture en 2 étapes

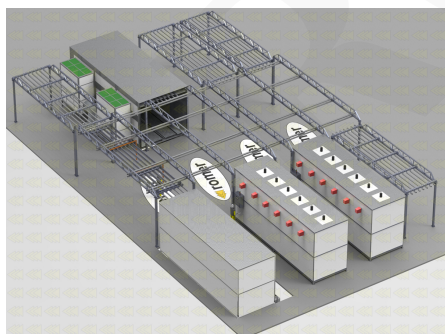
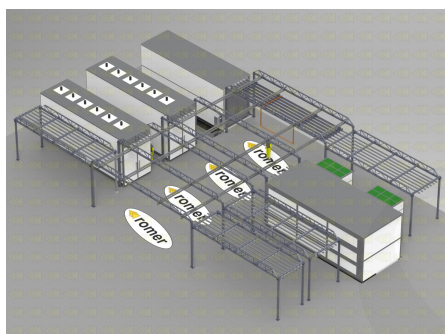
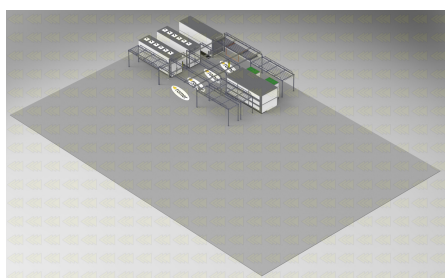
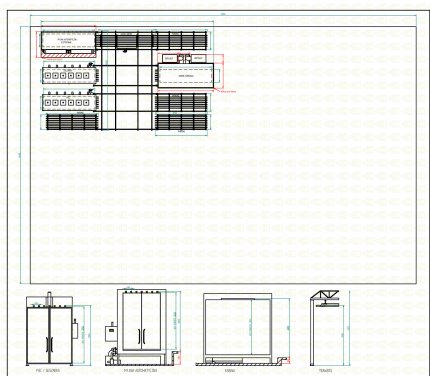
**Séchage après préparation de la surface :** Sécheuse 6 zones

**Peinture manuelle :** Cabine tunnel traversante KPT1

**Polymérisation :** Four 6 zones

ROMER - Producent wysokiej jakości lakierni proszkowych

**Systeme de transport : Dessus manuel**



**9994**

**Détail laqué maximum : L1800 P7800mm**

**Dimensions de la salle : 25 000 x 24 800 mm**

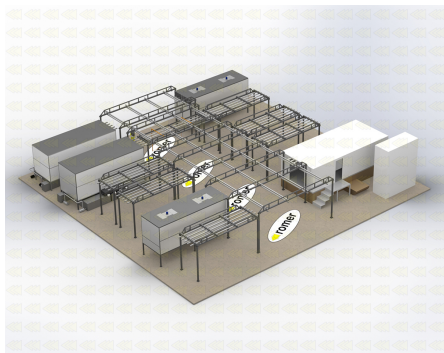
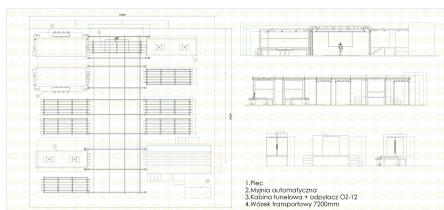
**Préparation des surfaces : Lavage automatique de voiture en 2 étapes**

**Séchage après préparation de surface et polymérisation : Four-sèche-linge 2 zones**

**Peinture manuelle : Cabine tunnel traversante KPT1**

ROMER - Producent wysokiej jakości lakierni proszkowych

**Système de transport : Dessus manuel**



ROMER